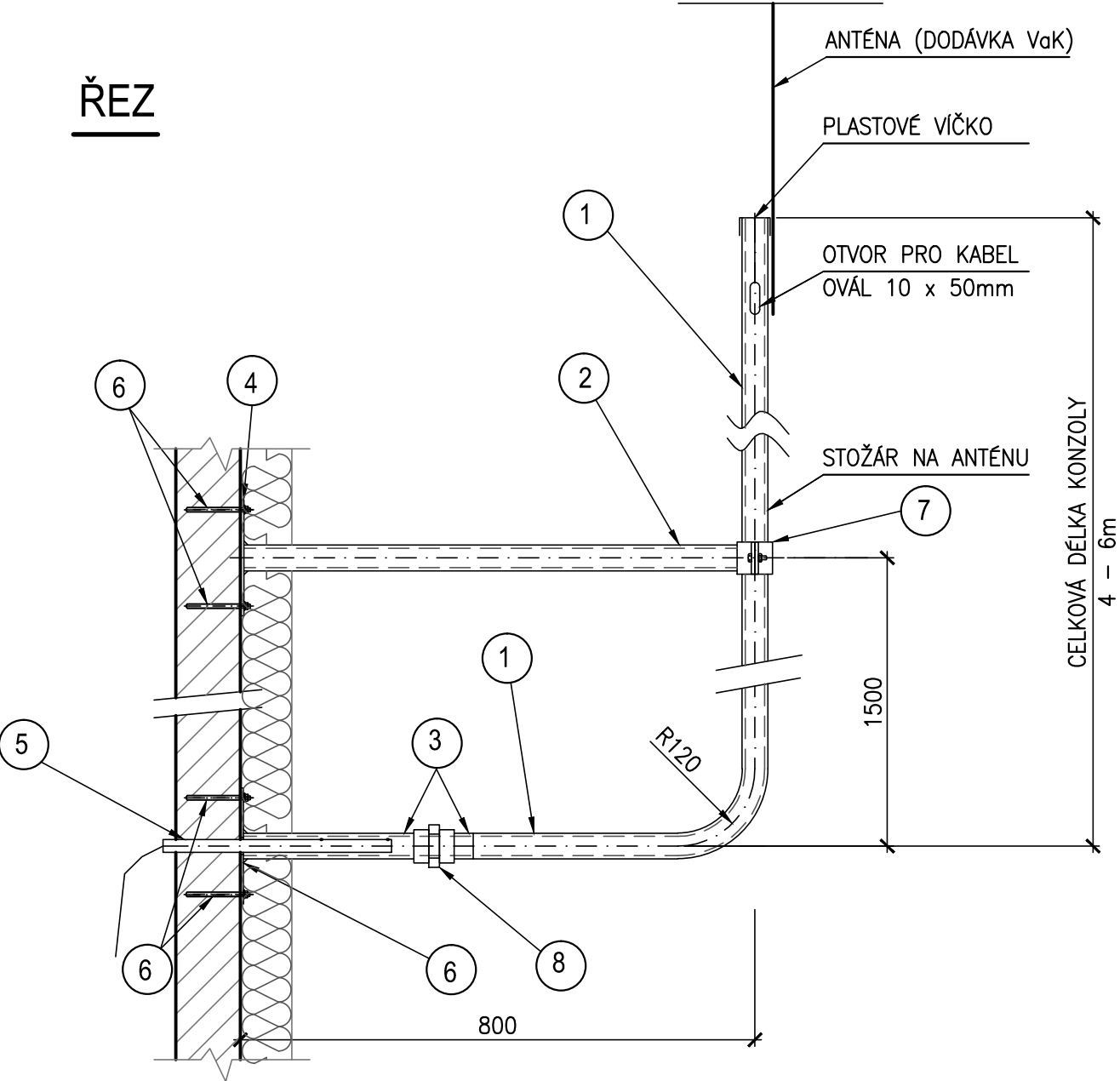
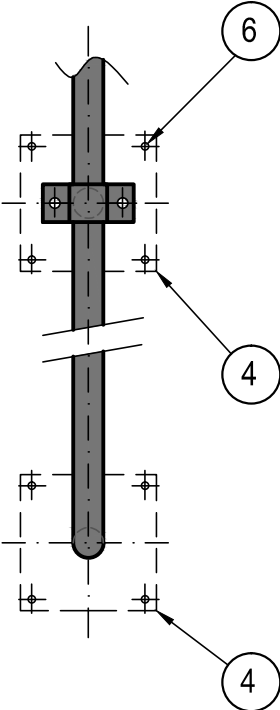


ŘEZ



POHLED



VÝPIS PODROBNOSTÍ

NEREZOVÁ OCEL 17. 240

OZN	PROFIL	DÉLKA (mm)	ks	HMOTN. (kg/m)	HMOTN. (celkem)	POZNÁMKA
1	TRUBKA Ø40x2	RD 6370	1	1,90	12,10	přišroubovat k 8
2	TRUBKA Ø40x2	800	1	1,90	1,52	Přivařit k 4
3	VSUVKA PŘIVAŘOVACÍ G5/4''		2			Přivařit k 4/1
4	PLECH 150x150x5		2	39	1,75	
5	KOTEVNÍ TRUBKA Ø20x2	355	1	0,90	0,32	Přivařit k 4
6	KOTVENÍ HMOŽDINKAMI A VRUTY VRUT+HMOŽDINKA Ø8x60 mm		8			
7	DĚLENÝ NEREZ TŘMEN(CÍPANT)Ø45mm pásovina 50 x 5 – 200mm		1	1,96	0,39	Přivařit k 2
8	ŠROUBENÍ ZÁVITOVÉ PŘÍMÉ–NEREZ DN40		1			sešroubovat 1+3
HMOTNOST CELKEM ~16 kg						

POZNÁMKA

DETAILNÍ PROVEDENÍ OTOČNÉ KONZOLY BUDE PŘED VÝROBOU PROJEDNÁNO S OBJEDNATELEM

	<b>VODOHOSPODÁŘSKÉ INŽENÝRSKÉ SLUŽBY a.s.</b>	
	Křížová 47, 150 39 PRAHA 5	
Vypracoval: Ing. L. Kužel		Hlavní inž. projektu: Ing. M. Butor
Projektant: Ing. L. Kužel		Ved. atelieru: Ing. M. Butor
BUDA, VODOVOD - PŘIPOJENÍ NA SV BAKOV NAD JIZEROU D. DOKUMENTACE OBJEKTŮ A TECHNICKÝCH A TECHNOLOGICKÝCH ZAŘÍZENÍ SO 02 - OBJEKT PČS		Datum: leden 2014
		Stupeň: DÚR/DSP/DPS
Investor: Vodovody a kanalizace Mladá Boleslav, a.s., Čechova 1151, 293 22 Mladá Boleslav		Formát: 2 A4
		Zak.číslo: VIS 1/14 - 003
ANTÉNNÍ KONZOLA		Měřítko: 1:10
		Číslo přílohy: D.2.03